

Federação Portuguesa de Xadrez – Instituto Desporto de Portugal

Curso de Formação de Treinadores Nível 1 – Barreiro/Porto

28, 29 e 30 de Novembro/ 1, 5, 6 e 8 de Dezembro de 2009

Teste de Avaliação Final

Nome: _____

Questão 1:

Explique por palavras suas como programaria durante um ano a carreira de um jovem português sub 10 com mais dois anos no escalão e 1600 no ELO.

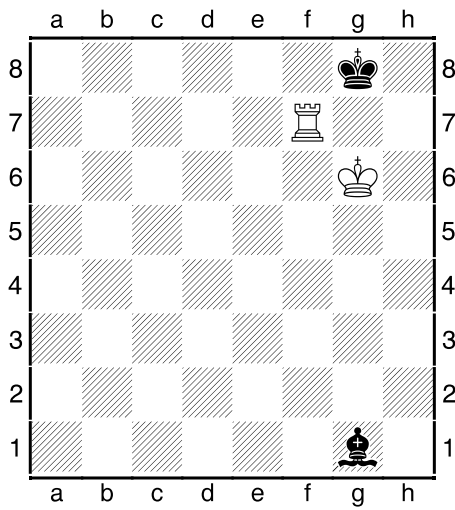
Que torneios deveria jogar, quantidade de partidas, lentas ou não, tipo de adversários, tipo de torneio fora ou dentro do país, objectivo evolutivo numa época, que matérias deveria estudar, etc.

Questão 2:

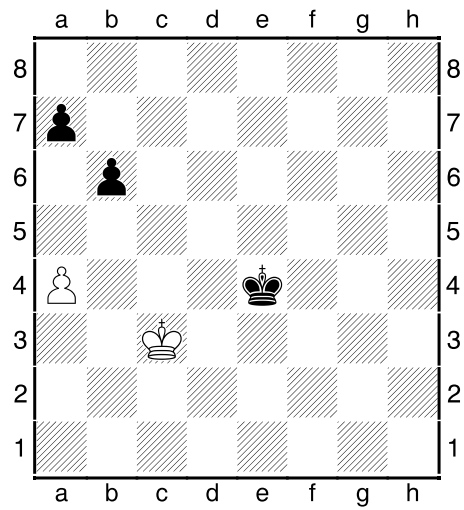
Explique pelas suas palavras como programaria a carreira de uma jovem portuguesa sub 16 de último ano com 1800 de ELO FIDE.

Questão 3 a 10: Jogam brancas em todos os exercícios.

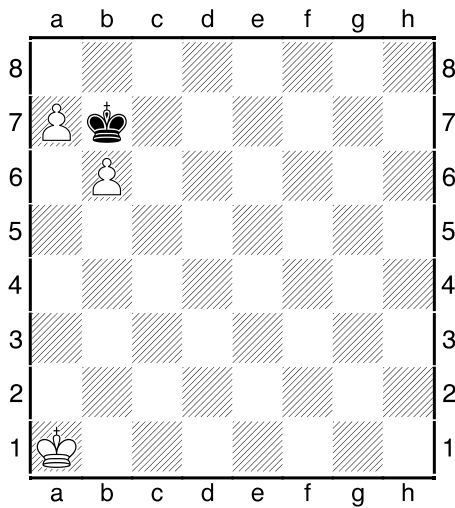
3 - Como prosseguir com brancas?



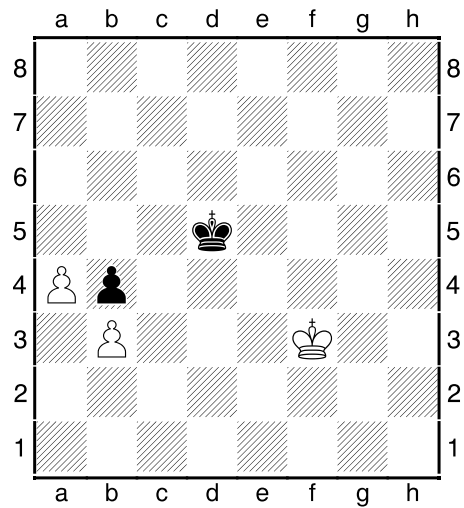
4 - Como prosseguir com brancas?



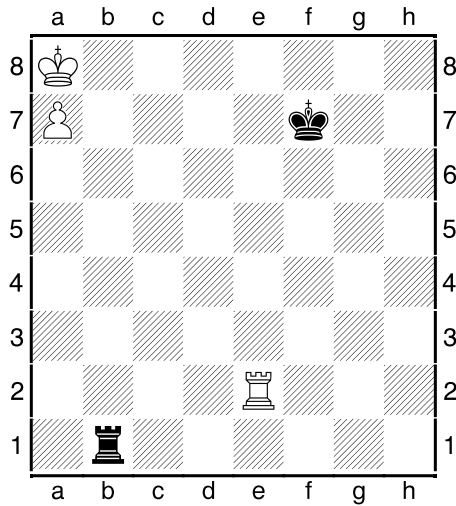
5 - Qual o resultado desta posição?



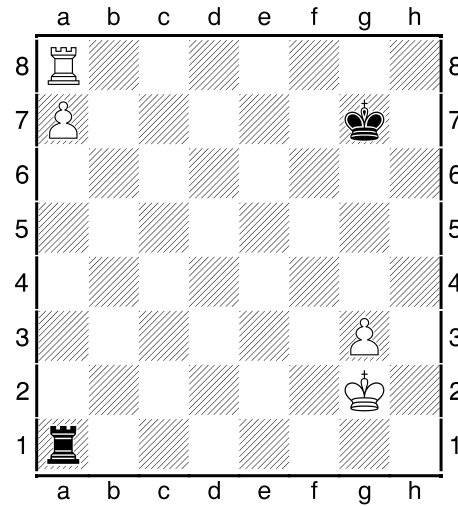
6 - Qual o resultado desta posição?



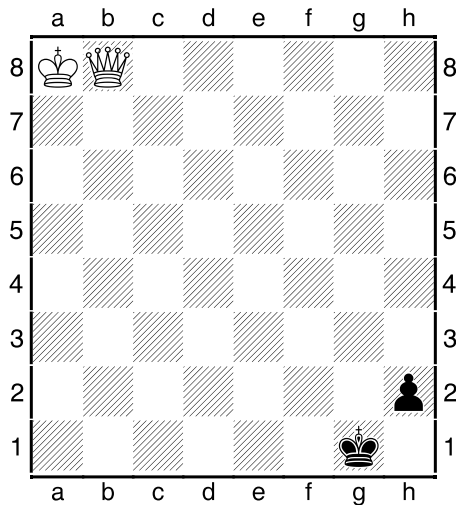
7 – Qual o resultado desta posição?



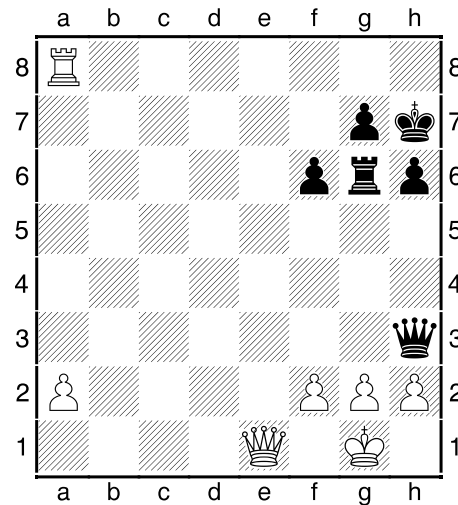
8 – Qual o resultado desta posição?



9 – Qual o resultado desta posição?



10 – Qual o resultado desta posição?



Questão 11: Quem destronou Alekhine em 1935 para o Título Mundial?

- A) Tal
- B) Botvinnik
- C) Euwe
- D) Smyslov

Questão 12: Qual foi a defesa que começou a surgir com mais frequência após a segunda Guerra Mundial?

- A) Nimzoíndia
- B) Índia de Rei
- C) Índia de Dama.
- D) Gambito de Dama

Questão 13: Qual o Campeão Mundial cujas partidas, segundo Garry Kasparov, “ainda não foram analisadas com a profundidade que merecem”?

- A) Anatoly Karpov
- B) José Raul Capablanca
- C) Mikhail Tal
- D) Tigran Petrosian

Questão 14: Qual a peça considerada como a “melhor bloqueadora”?

- A) O Cavalo
- B) O Bispo
- C) A Dama
- D) O Rei

Questão 15: Quem foi o primeiro jogador a falar sobre os peões como alma do xadrez?

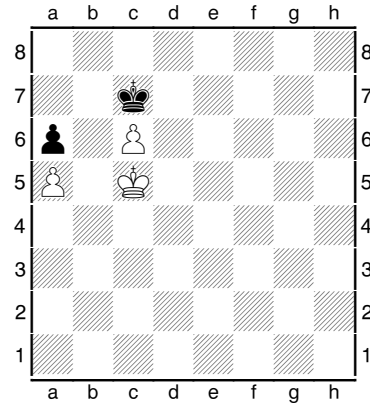
- A) Steinitz
- B) Lasker
- C) Philidor
- D) Nimzovich

Questão 16: O ataque das minorias é um conceito...?

- A) Dos finais
- B) De meio - jogo
- C) Das aberturas
- D) Nenhuma das anteriores

Questão 17: Qual o conceito que permite resolver com eficácia o diagrama ao lado?

- A) Oposição
- B) Triangulação
- C) Regra do quadrado
- D) Zugswang



Questão 18: Numa posição com peões suspensos a quem favorece em geral a troca de material?

- A) É indiferente.
- B) Favorece o lado que tem os “peões suspensos”
- C) Favorece o lado que joga contra os “peões suspensos”
- D) Favorece quem já efectuou o roque

Questão 19: Como se chamam as partidas que servem para aprendermos como jogavam os grandes jogadores?

- A) Partidas Teóricas
- B) Partidas de Estudo
- C) Partidas Modelo
- D) Partidas Padrão

Questão 20: Quais foram consideradas as grandes revoluções do xadrez?
